

1. Persönliche Begrüßungs- und AB-Ansagen einbinden

Allgemein

Sie haben die Möglichkeit eine eigene Begrüßungsansage und eine persönliche AB-Ansage zu definieren. Hierzu benötigen Sie jeweils eine Sprachdatei mit dem Namen „Useransage.wav“ für die Begrüßungsansage und/oder „Userabsage.wav“ für die AB-Ansage. Diese Dateien müssen im 8bit oder 16 bit mono 8kHz Format aufgenommen werden.

Ansagedateien mit der original Vannessa Stimme können direkt bei der Firma L&L Softwareentwicklung bestellt werden. Diese werden dann bei der Aufnahme schon optimal bearbeitet, so dass sie sich perfekt in das System integrieren.

Eigene Ansage selbst erstellen

Um eine eigene Ansage zu erhalten können Sie diese in der „Vannessa Stimme“ direkt bei Ihrem zuständigen Fachhändler oder bei L & L Softwareentwicklung bestellen. Wenn Sie diese Ansagen jedoch **selbst** besprechen möchten gehen Sie bitte folgendermaßen vor:

- Rufen Sie Ihren Vannessa-Anrufbeantworter an und sprechen Sie Ihre persönliche Ansage auf.
- Öffnen Sie im InfoCenter diese Sprachnachricht und speichern Sie diese als „Useransage.wav“ oder „Userabsage.wav“ über Datei->Speichern unter in Ihrem Persönlich-Archiv ab.

Einbinden von Sprachdateien mit dem Ansagen Assistenten

Um die erstellten Ansagen schnell und bequem einzubinden benutzen Sie bitte den Ansagen Assistenten des V-Admin Programms (nur für Administratoren zugänglich!!!) (Abb. 1.1).

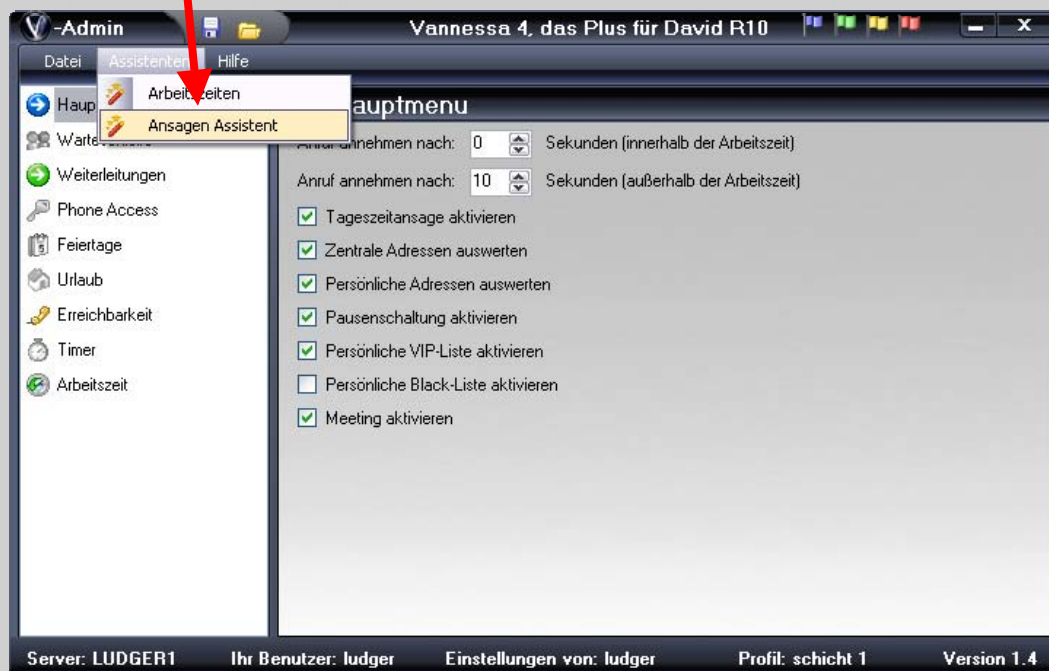


Abb. 1.1

L&L Softwareentwicklung
Weiss & Holdschlag GbR
Stuttgarter Str. 41
73066 UHINGEN

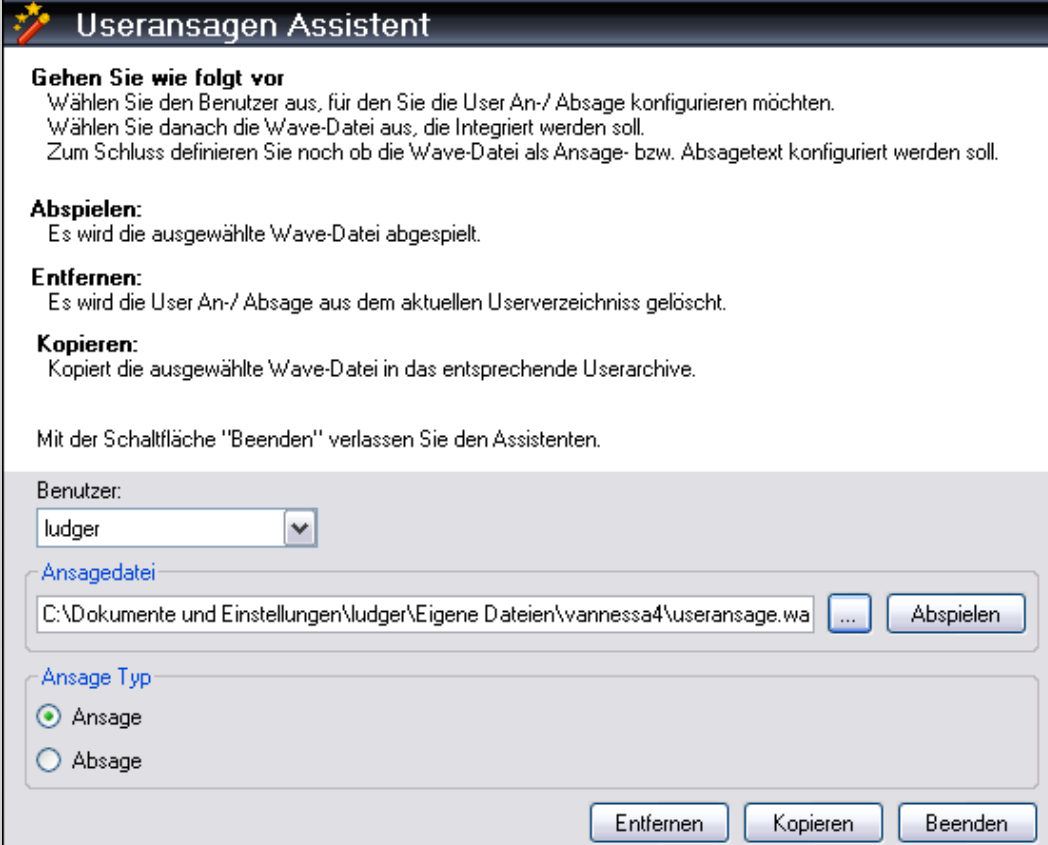
Phone
07161 9333820

Fax
07161 9333821

Email
email @ lundl-it.de

Web
www.lundl-it.de

Mit dem Assistenten können Sie die gewünschte Sprachdatei auswählen und diese dann zur Kontrolle abspielen, als Ansage oder Absage für den ausgewählten Benutzer kopieren oder aber eine vorher gespeicherte Ansage entfernt.
Lesen Sie hierfür die Anleitung im Useransagen Assistenten (Abb. 1.2).



Useransagen Assistent

Gehen Sie wie folgt vor
Wählen Sie den Benutzer aus, für den Sie die User An-/ Absage konfigurieren möchten.
Wählen Sie danach die Wave-Datei aus, die Integriert werden soll.
Zum Schluss definieren Sie noch ob die Wave-Datei als Ansage- bzw. Absagetext konfiguriert werden soll.

Abspielen:
Es wird die ausgewählte Wave-Datei abgespielt.

Entfernen:
Es wird die User An-/ Absage aus dem aktuellen Userverzeichnis gelöscht.

Kopieren:
Kopiert die ausgewählte Wave-Datei in das entsprechende Userarchive.

Mit der Schaltfläche "Beenden" verlassen Sie den Assistenten.

Benutzer:
ludger

Ansagedatei
C:\Dokumente und Einstellungen\ludger\Eigene Dateien\vannessa4\useransage.wa ... Abspielen

Ansage Typ
 Ansage
 Absage

Entfernen Kopieren Beenden

Abb. 1.2

L&L Softwareentwicklung
Weiss & Holdschlag GbR
Stuttgarter Str. 41
73066 UHINGEN

Phone
07161 9333820

Fax
07161 9333821

Email
email @ lundl-it.de

Web
www.lundl-it.de

2. Firmenansage erstellen und einbinden

Allgemein

Sie haben die Möglichkeit eine eigene Firmenansage zu definieren. Diese wird dann als Begrüßung für alle zentralen Anrufe verwendet. Hierzu benötigen Sie eine Sprachdatei mit beliebigem Namen. Diese Dateien müssen im 8bit oder 16 bit mono 8kHz Format aufgenommen werden.

Ansagedateien mit der original Vannessa Stimme können direkt bei der Firma L&L Softwareentwicklung bestellt werden. Diese werden dann bei der Aufnahme schon optimal bearbeitet, so dass sie sich perfekt in das System integrieren.

Eigene Ansage selbst erstellen

Um eine eigene Ansage zu erhalten können Sie diese in der „Vannessa Stimme“ direkt bei Ihrem zuständigen Fachhändler oder bei L & L Softwareentwicklung bestellen. Wenn Sie diese Ansagen jedoch **selbst** besprechen möchten gehen Sie bitte folgendermaßen vor:

- Rufen Sie Ihren Vannessa-Anrufbeantworter an und sprechen Sie Ihre persönliche Firmenbegrüßung auf.
- Öffnen Sie im InfoCenter diese Sprachnachricht und speichern Sie diese unter einem beliebigem Namen über Datei->Speichern ab.

Einbinden von Sprachdateien mit dem Ansagen Assistenten

Um die erstellte Firmenansage schnell und bequem einzubinden benutzen Sie bitte den Ansagen Assistenten des V-Zentrale Programms (Abb. 2.1).



Abb. 2.1

In dem sich öffnenden Fenster sehen Sie eine Liste der schon vorhandenen Firmenansagen. Bitte entfernen Sie zunächst ALLE Ansagen, die Sie nicht verwenden möchten.

Anschließend fügen Sie mit dem Schalter „Hinzufügen“ die von Ihnen gewünschte Firmenansage hinzu.

HINWEIS: Sie können bis zu 10 Variationen Ihrer Firmenansage hinzufügen. Vannessa wählt bei jedem Anruf per Zufallsgenerator eine andere Ansage aus der Liste aus.

L&L Softwareentwicklung
Weiss & Holdschlag GbR
Stuttgarter Str. 41
73066 UHINGEN

Phone
07161 9333820

Fax
07161 9333821

Email
email @ lundl-it.de

Web
www.lundl-it.de